

FAPEL

news

EDITION SPÉCIALE FÉVRIER 2010

FORUM POUR PARENTS SUR L'ÉDUCATION ET LA FORMATION

Sous l'égide des Ministères
de l'Éducation nationale
de la Famille
de la Santé

Ce premier symposium pour parents
constitue une plateforme
d'information
de discussion et d'échange
avec les collaborateurs
responsables de projets et de réformes
dans les divers Ministères



5, rue de la Reine
L-2418 Luxembourg
Téléphone 46 60 96
Fax 46 60 98
e-mail: fapel@education.lu
www.fapel.lu

Fédération
des Associations
de Parents d'Elèves
du Luxembourg

FAPEL
Association sans but lucratif

Vendredi, le 26 février 2010
à 20.00 heures au
Bâtiment Jean Monnet
à Luxembourg-Kirchberg

Conférence inaugurale au sujet :

*« L'influence des parents
sur la réussite scolaire des enfants ».*

Le conférencier,
le Professeur Charles Desforges
de l'Exeter University (GB)
est un des plus éminents spécialistes
du sujet de
« l'importance de l'interaction
entre la famille et l'école
et son impact sur les
capacités d'apprentissage des élèves »

Samedi, le 27 février 2010
de 09.00 à 16.00 heures à
L'École de Commerce
et de Gestion

*Tous les parents intéressés sont
invités à :*

- ◇ *Participer aux ATELIERS*
- ◇ *S'informer aux
STANDS D'INFORMATION*

Un programme varié
d'activités pédagogiques et de loisirs
est proposé pour les enfants
lors du déroulement des ateliers

Programme du FORUM

Vendredi, le 26 février 2010 :

- ◇ **Ouverture et présentation du programme par la Présidente Michèle RETTER.**
- ◇ **Discours de Madame la Ministre Mady DELVAUX-STEHRÉS.**
- ◇ **Conférence-débat du professeur Charles DESFORGES de l'Exeter University, GB.**

« L'influence des parents sur la réussite scolaire des enfants »

Le conférencier a développé à partir des résultats de ses recherches des recommandations pour le gouvernement britannique.

Il va référer sur l'influence de l'école et des parents sur les performances des enfants, sur les facteurs importants, les obstacles, les exigences et les implications.

Le rôle essentiel de la responsabilité parentale est particulièrement mis en évidence.

La conférence sera donnée en anglais,
avec traduction orale directe en français et luxembourgeois de l' Agence Interculturelle de l'ASTI

Samedi, le 27 février 2010:

Des ateliers dirigés par:

Les Ministères de l'Éducation Nationale (pages 3-5), **de la Famille** (page 6)
et de la Santé (page 7),

focalisés sur:

- ◇ les diverses phases de développement des enfants et adolescents;
- ◇ le soutien précoce dans des structures d'accueil;
- ◇ l'équilibre mental et physique.

Des professionnels du secteur social (page 8),

offrant des suggestions et une assistance dans le suivi des enfants et des jeunes:

- ◇ dans l'apprentissage scolaire;
- ◇ lors des phases difficiles telles que la puberté.

La FAPÉL (page 6),

présentant:

- ◇ les structures de partenariat scolaire;
- ◇ les points importants concernant les responsabilités des représentants des parents.

Des stands d'information (page 9),

renseignant:

- ◇ sur l'orientation scolaire et professionnelle;
- ◇ les besoins spécifiques des enfants et la préservation de leurs droits.

LES ATELIERS DU MINISTÈRE DE L'ÉDUCATION NATIONALE LE 27 FÉVRIER 2010 DE 09.00 À 12.00 HEURES

Fil rouge à travers les ateliers:

« L'influence des parents sur la réussite scolaire des enfants »

- ◇ Apprentissage en tant que processus de développement;
- ◇ Le rôle de l'évaluation différenciée;
- ◇ Une orientation et un soutien continu pour l'élaboration d'un projet personnel;
- ◇ Information, communication et coopération entre l'école et les parents.

Ateliers en langue française « F », en langue luxembourgeoise « L »

ATELIER	INTERVENANT/E	09.00 -10.15	10.45-12.00
<p>1) La nouvelle école fondamentale (cycle 1)</p> <ul style="list-style-type: none"> ◇ Les cycles d'apprentissage; ◇ L'approche par compétences; ◇ L'évaluation des apprentissages. <p>Le but de cet atelier est de présenter les fonctions et les finalités des différents outils pédagogiques qui accompagnent la mise en oeuvre de la réforme de l'enseignement fondamental, notamment au cycle 1.</p> <p>Les discussions en atelier permettront de répondre aux questions qui se posent dans ce contexte.</p>	<p>Flore Schank Institutrice, chargée de mission</p> <p>Service de l'enseignement fondamental</p>	« F »	« L »
<p>2) La nouvelle école fondamentale (cycles 2 à 4)</p> <ul style="list-style-type: none"> ◇ Les cycles d'apprentissage; ◇ L'approche par compétences; ◇ L'évaluation des apprentissages; ◇ L'organisation administrative et pédagogique des écoles; ◇ Le plan de réussite scolaire. 	<p>Robi Brachmond Instituteur-attaché</p> <p>Service de l'enseignement fondamental</p>	« L »	« F »
<p>3) Le passage primaire-postprimaire: Le rôle de l'école et des parents dans l'orientation scolaire et professionnelle des élèves.</p> <p>Dans trois ans les premiers élèves quitteront l'école fondamentale avec un bilan de fin de cycle qui renseignera sur leurs compétences dans les différents domaines des matières enseignées.</p> <ul style="list-style-type: none"> ◇ Faut-il maintenir la procédure d'orientation actuellement en vigueur ? ◇ Faut-il y apporter des modifications ? ◇ Comment prendre en compte les souhaits des enfants et de leurs parents ? ◇ Quel est le poids de l'avis des professionnels ? <p>Les discussions en atelier permettront un premier échange sur cette question.</p>	<p>Mady Delvaux-Stehres</p> <p>Ministre de l'Éducation nationale et de la Formation professionnelle</p>	« L »	« F »

ATELIER	INTERVENANT/E	09.00-10.15	10.45-12.00
<p>4) Des classes inférieures de l'enseignement secondaire et secondaire technique vers les voies de formation qui mènent aux études universitaires ou comment assurer une culture générale et une préparation aux études universitaires aux futurs bacheliers ?</p> <p>A partir des atouts et des défis du système actuel, cet atelier thématisera le rôle du lycée dans la préparation des élèves aux études supérieures (Studierfähigkeit) et esquissera des pistes d'orientation possibles.</p>	<p>Jos Bertemes Directeur du Service de Coordination de la Recherche et de l'Innovation Pédagogiques et Technologiques (SCRIPT)</p>	« F »	« L »
<p>5) De l'enseignement fondamental à l'enseignement secondaire et secondaire technique: une démarche cohérente qui tient compte de l'impact des réformes de l'enseignement fondamental</p> <p>Cet atelier thématisera l'approche par compétences dans toutes les disciplines et dans toutes les classes inférieures de l'enseignement secondaire et secondaire technique ainsi que le rôle et la fonction de l'évaluation.</p>	<p>Liz Kremer-Rauchs Chargée de mission Service de Coordination de la Recherche et de l'Innovation Pédagogiques et Technologiques (SCRIPT)</p>	« L »	« F »
<p>6) L'orientation des élèves</p> <p>1. des classes inférieures du secondaire et secondaire technique vers les classes supérieures;</p> <p>2. des classes terminales du secondaire et secondaire technique vers les études universitaires.</p> <p>Quel est le rôle actuel et quel est le rôle que devraient prendre les différents acteurs et comment leur coopération pourrait-elle s'agencer :</p> <ul style="list-style-type: none"> ◇ les élèves; ◇ les parents; ◇ l'entourage : autres membres de la famille, amis, média, ...; ◇ les enseignants; ◇ les autres intervenants de l'école : psychologues, SPOS, ...; ◇ les intervenants externes : représentants du monde professionnel, de l'enseignement supérieur. 	<p>Marc Barthelemy Premier Conseiller de Gouvernement</p>	« F »	« L »

ATELIER	INTERVENANT/E	09.00-10.15	10.45-12.00
<p>7) La réforme de la formation professionnelle</p> <p>A partir de l'année scolaire 2010-2011, les formations menant actuellement au diplôme de technicien, au certificat d'aptitude technique et professionnelle (CATP), au certificat de capacité manuelle (CCM) et au certificat d'initiation technique et professionnelle (CITP) seront fondamentalement réformées</p> <p>Au cours de la manifestation, les thèmes suivants se rapportant à la réforme seront présentés:</p> <ul style="list-style-type: none"> ◇ Les objectifs majeurs de la réforme ; ◇ L'élaboration des nouveaux programmes ; ◇ L'approche par compétences ; ◇ Les modules et les unités capitalisables ; ◇ L'organisation scolaire de la formation professionnelle ; ◇ L'évaluation et la promotion des élèves ; ◇ Les nouvelles certifications ; ◇ L'échéancier. 	<p>Nic Alff Directeur à la Formation professionnelle</p>	<p>« L »</p>	<p>« F »</p>
<p>8) Les aides mises à la disposition des parents de langue étrangère</p> <p>Les parents seront informés des services d'aide mis à leur disposition, notamment la Cellule d'accueil scolaire pour élèves nouveaux arrivants (CASNA), les médiateurs interculturels ou les traductions de documents scolaires. Les parents de langue étrangère auront l'occasion de partager les difficultés éventuellement rencontrées. Des actions concrètes permettant de soutenir chez l'enfant l'envie d'apprendre et de suivre sa scolarité seront abordées. Les parents participant à l'atelier recevront des brochures d'information et des recommandations publiées par le ministère de l'Éducation nationale et de la Formation professionnelle.</p>	<p>Marguerite Krier Chef du Service de la scolarisation des enfants étrangers</p>	<p>« F »</p>	<p>« F »</p>
<p>9) Le Plan de Réussite Scolaire (PRS) – la participation des parents dans l'amélioration de la qualité scolaire</p> <p>Le Plan de Réussite Scolaire est un outil permettant la réflexion sur le développement de la qualité dans les écoles. Pour ce faire, l'école a besoin de la participation de tous les acteurs scolaires. Une place fondamentale est alors donnée aux parents, notamment à travers les délégués des parents.</p> <p>Dans ce contexte de réussite et de qualité scolaire, cet atelier sera le lieu de rencontres et d'échanges pour informer les parents concernant leurs rôles à jouer avec l'école pour le PRS, concernant le rôle de l'Agence auprès des parents ainsi que concernant les supports mis à disposition des parents et l'importance de leurs avis comme faisant partie intégrante d'une démarche participative.</p> <p>Le but de cet atelier est d'informer les parents afin qu'ils trouvent leur place au sein du développement de la qualité scolaire</p>	<p>Amina Kafai Chef de division, Agence pour le développement de la qualité scolaire</p>	<p>« F »</p>	<p>« L »</p>

L'ATELIER COMMUN DES MINISTÈRES DE L'ÉDUCATION NATIONALE ET DE LA FAMILLE

LE 27 FÉVRIER 2010 DE 12.30 A 14.00 HEURES

ATELIER	INTERVENANTS
<p>1) La collaboration entre l'école et les structures d'accueil</p> <p>La garde des enfants dans une structure d'accueil permet de faciliter la conciliation entre vie professionnelle et vie familiale, tout en garantissant aux enfants un encadrement éducatif adéquat et des infrastructures adaptées à leurs besoins.</p> <p>Il existe différentes structures telles que les crèches, foyers de jour, garderies, assistants parentaux ou maisons relais, qui proposent des modèles de garde d'enfant.</p> <p>Ces différentes structures sont soumises à un agrément sur base de critères d'honorabilité, de qualification du personnel et d'infrastructure, décerné par le Ministère de la Famille. Différentes prestations peuvent être offertes : accueil, animation, restauration, aide aux devoirs à domicile, conseil et orientation, ...</p> <p>Une coopération étroite entre la structure d'accueil et l'école est évidente et incontournable et très souvent la communauté locale est également impliquée.</p> <p>Déroulement de l'atelier:</p> <ul style="list-style-type: none"> ◇ Présentation des participants; ◇ Identification des besoins et des attentes des participants; ◇ Identification des problèmes rencontrés sur le terrain; ◇ Esquisse de solutions. 	<p>Michel Lanners Premier Conseiller de Gouvernement - MENFP</p> <p>Manuel Achten Pédagogue MIFA – Division IV: Famille - Enfance - Jeunesse</p> <p>Langue adaptée en fonction des participants (français ou luxembourgeois)</p>

L'ATELIER DE LA FAPEL

LE 27 FÉVRIER 2010 DE 12.30 A 14.00 ET DE 14.30 A 16.00 HEURES

ATELIER	INTERVENANTS
<p>2) ELTERNVERTRETER --- NEIN DANKE !!!</p> <p>Eltern sein, was ist das? Kind sein, was ist das? Lehrer sein, was ist das? Gesellschaftliches Zusammenleben und Partnerschaft Schulstrukturen Was heisst es, Elternvertreter zu sein? Aufgaben des Elternvertreters — Ausbildung des Elternvertreters Engagement ? Brauchen wir gelebte Partnerschaft in unseren Schulen?</p>	<p>Jutta Lux-Hennecke Vize-Präsidentin</p> <p>Sprache: Luxemburgisch, Deutsch</p>

LES ATELIERS DU MINISTÈRE DE LA SANTÉ
LE 27 FÉVRIER 2010 DE 13.00 A 16.00 HEURES
ACCÈS POSSIBLE A 13.00 — 14.00 — 15.00 HEURES

ATELIER	INTERVENANT/E	
<p>3) La santé mentale de nos enfants Les parents : premiers acteurs de référence</p> <p>La promotion de la santé mentale de nos enfants et adolescents, l'identification précoce de signes de détresse, les prises en charge adéquates en cas de troubles psychologiques ou de maladies psychiatriques évidentes sont des thématiques de première importance.</p> <p>Dans ce cadre la collaboration de tous les acteurs en relation avec les enfants et les jeunes, ainsi que la cohérence et la complémentarité des interventions d'aide jouent un rôle prédominant. Les parents, comme premiers référents des enfants, sont les acteurs de première ligne.</p> <p>Cet atelier est un apport important dans le cadre de l'élaboration du programme national de santé mental pour les enfants et jeunes du Luxembourg, notamment en ce qui concerne l'importance de l'implication des parents et de la participation active des enfants.</p>	<p>Dr. Yolande Wagener</p> <p>Médecin Chef de Division de la Médecine Scolaire</p>	<p>« L »</p>
<p>4) Promotion d'une alimentation saine et équilibrée et d'une activité physique régulière chez nos enfants</p> <p>Les bons choix, les bonnes habitudes, les circonstances favorables.</p> <p>20% de nos enfants et de nos jeunes se trouvent en surcharge pondérale ou souffrent déjà d'obésité pondérale, beaucoup d'entre eux ne suffisent pas aux recommandations de l'OMS en ce qui concerne la pratique journalière de 60 minutes d'activité physique.</p> <p>Pour aborder cette problématique, ce ne sont pas que les bons conseils qui suffisent : nous devons offrir à nos enfants et jeunes les possibilités, les circonstances et les environnements nécessaires pour pouvoir apprendre et adopter les bonnes habitudes.</p> <p>Atelier d'échange et de réflexion.</p>	<p>Equipe « Gesond iessen, mei bewegen »</p>	<p>« F »</p>

AUTRES ATELIERS

LE 27 FÉVRIER 2010 DE 13.00 A 16.00 HEURES

ATELIER	INTERVENANT/E
<p>5) Wéi mat Jugendlechen iwwer Droge schwätzen?</p> <p>Suchtprävention im Alltag</p> <p>Es werden Möglichkeiten diskutiert, mit jungen Menschen über das Thema „Drogen“ ins Gespräch zu kommen.</p> <p>Folgende Aspekte spielen dabei eine Rolle:</p> <ul style="list-style-type: none"> ◇ Wie spreche ich mit Jugendlichen über Sucht und „Drogen“? ◇ Was für Bedürfnisse haben Jugendliche? ◇ Wie kann ich das Thema Regeln und Grenzen handhaben? ◇ Und wie kann ich problematische Situationen ansprechen? ◇ Das Thema Pubertät sowie die Entwicklungsaufgaben von Jugendlichen werden dabei berücksichtigt. <p>Teilnehmerzahl: min. 10 – max. 20 Personen</p>	<p>Centre de Prévention des Toxicomanies</p> <p>Cynthia Biver</p> <p>Roland Carius</p> <p>Sprache Luxemburgisch</p>
<p>6) Lernen macht Spaß! – Oder? Das Lernen unterstützen</p> <p>Das schulische Lernen stellt Kinder – und oft auch Eltern – immer wieder vor Herausforderungen. Wie Eltern Ihre Kinder beim Lernen unterstützen und die Lern- und Hausaufgabensituation gut begleiten können, ist Thema dieses Ateliers.</p> <p>Eine Aufgabe der Eltern ist es, die eigene Rolle in Bezug auf den Lernprozess des Kindes zu finden und das Lernen nicht zum Stress für alle werden zu lassen – damit Lernen Spaß machen kann – nicht immer – aber immer öfter.</p> <p>Themen sind u.a.:</p> <ul style="list-style-type: none"> ◇ 10 wichtige Lernprinzipien ◇ Die verschiedenen Lerntypen ◇ Hausaufgabensituationen gestalten ◇ Rolle(n) und Aufgabe(n) der Eltern <p>Im Workshop stehen neben Inputs und kleinen Übungen die individuellen Erfahrungen und Fragen der Teilnehmer und Teilnehmerinnen im Vordergrund.</p> <p>Teilnehmerzahl: max. 18 Personen</p>	<p>Astrid Wirth</p> <p>Dipl.-Sozialarbeiterin, Pädagogin RCI-Gruppenleiterin Systemische Familienberaterin</p> <p>Sprache: Luxemburgisch, Deutsch</p>

LES STANDS D'INFORMATION
LE 27 FÉVRIER 2010 DE 09.00 A 16.00 HEURES

Action locale pour Jeunes

SERVICE NATIONAL DE LA JEUNESSE
Safer Internet
Service volontaire

Centre de Psychologie et d'Orientation Scolaire

ADEM –
Orientation Professionnelle

Centre de Documentation et d'Information sur l'Enseignement Supérieur

Ombuds-Comité fir d'Rechter vum Kand

SPONTAN ADD

**PROGRAMME CADRE POUR ENFANTS
LE 27 FÉVRIER 2010**

L'encadrement des enfants est assuré pendant le déroulement des ateliers.
Les organisations ci-après offrent un choix varié d'activités.

**Centre d'Animation Pédagogique et de Loisirs
(CAPEL)**

Activités d'animation pédagogique et de loisirs

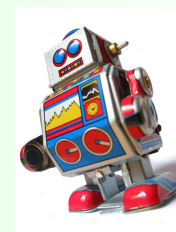
Initiative « Plaisir de lire »



Lectures pour enfants		Horaire des lectures
de 3-6 ans	de 6-10 ans	09.00 - 09.45 10.45 - 12.00 14.00 - 14.45

Science Club et Panda Club

„Programmieren dein eigenes Roboter“



Activités pour jeunes de 10 à 15 ans

Informations utiles

Bâtiment Jean Monnet - salle M6:

Adresse: rue Alcide de Gasperi — Entrée du Bâtiment, rue Albert Wehrer.

Présentation obligatoire d'une pièce d'identité à l'entrée.

Ecole de Commerce et de Gestion (ECG):

Adresse: rue 21, rue Marguerite de Brabant à Luxembourg-Merl (Campus scolaire Geeseknäppchen)

Parking souterrain de l'école accessible par l'entrée principale de l'ECG.

Petite restauration de 11.30 à 13.30 heures — **Boissons** pendant toute la journée!

**Forum pour parents
Bulletin de préinscription aux ateliers
du 27 février 2010**

M./Mme. :
(Nom et prénom)

Adresse :
(rue et numéro)

.....
(code postale et localité)

.....
(tel, fax ou e-mail)

J'amène mon/mes enfant(s)

Nombre

Âge _____

Ateliers du matin				Ateliers de l'après-midi		
Atelier	09.00-10.15	10.45-12.00		Atelier		
1				1	12.30-14.00	
2						
3				2	12.30-14.00	14.30-16.00
4						
5					13.00-16.00	
6				3		
7				4		
8				5		
9				6		

Cette préinscription vaut inscription, sauf pour les ateliers à places réduites (5 et 6 de l'après-midi).

Veuillez nous retourner le bulletin de jusqu'au 15 février 2010.
Adresse postale : FAPEL, 5, rue de la Reine L-2418 Luxembourg
E-mail: fapel@education.lu
FAX: 46 60 98